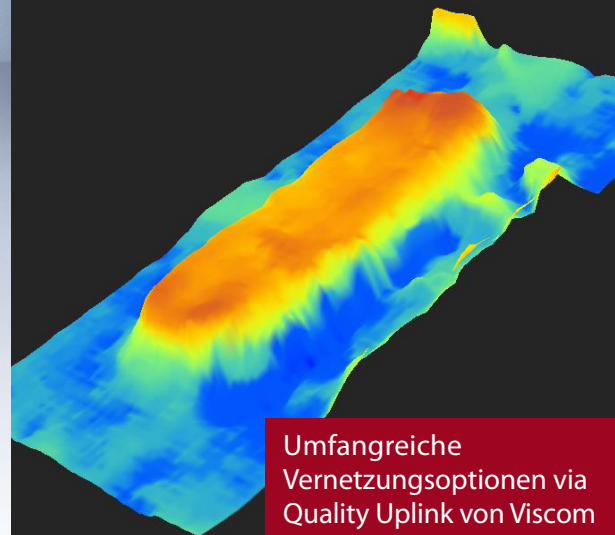




High-End-SPI-System
für die Inline-Fertigung

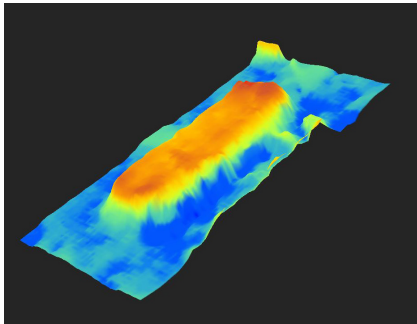


iS6059 SPI

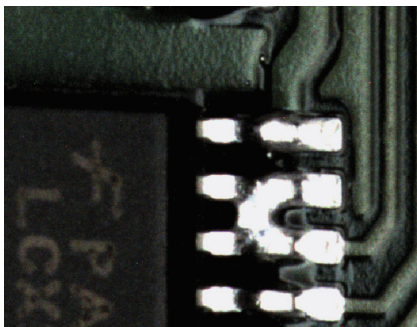
Exzellente Technologie für die Prüfung
von Lot- und Sinterpasten

3D-SPI

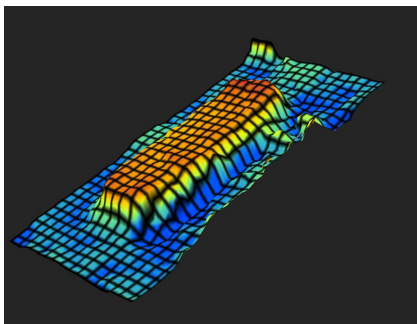
Durchsatzstarke Pasteninspektion mit höchster Genauigkeit



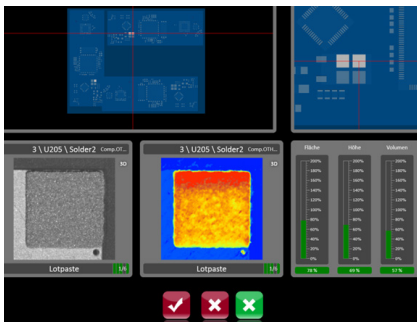
Farblich unterstützte
3D-Lotpastenvolumenbestimmung



Pastenbrücke nach dem Lötén



3D-Lotpastenvolumenbestimmung
mit Gittermuster



Benutzerfreundliche Übersichtsbilder
in vVision

Extrem hoher Durchsatz durch FastFlow-Handling

Verbesserte Prüfqualität und Prüfgeschwindigkeit

4 Schrägsichten für abschattungsfreie Prüfbilder

Hohe Reproduzierbarkeit

Sehr einfache Bedienung: Farbbilder für die Verifikation und effiziente Programmerstellung

Kundendienst per Hotline und Website, Fernwartung

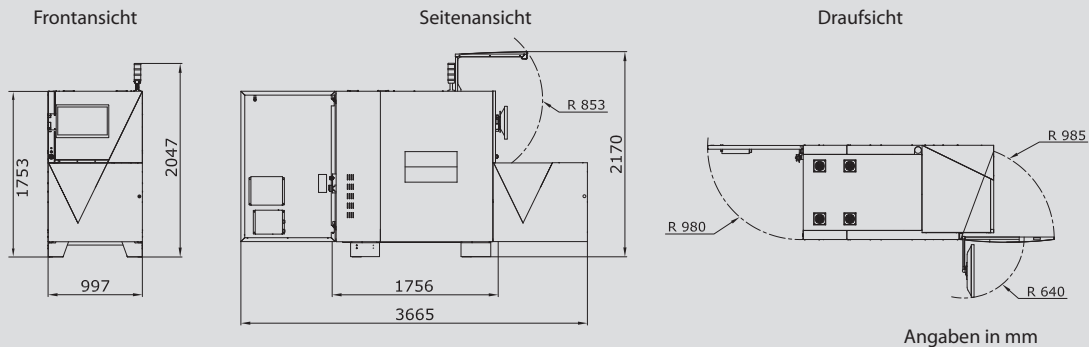
Die iS6059 SPI bietet unschlagbare Vorteile für eine maximal wirtschaftliche SMT-Fertigung. Zu den wesentlichen Merkmalen zählen die Prüfgeschwindigkeit von $90 \text{ cm}^2/\text{s}$ und eine Bildfeldgröße von $58 \text{ mm} \times 58 \text{ mm}$. Die orthogonale optische Auflösung beträgt $12 \mu\text{m}$ und liefert zusammen mit vier geneigten Ansichten perfekte, abschattungsfreie Prüfergebnisse, was relevant für sehr kleine Prüfbereiche ist. Durch das optionale FastFlow-Handling von Viscom können extrem hohe Durchsatzraten erreicht werden. Baugruppen werden mit hoher Geschwindigkeit synchron zu- und abgeführt.

Das unter Kosten- und Nutzenaspekten optimal konfigurierte System basiert auf der einzigartigen und bewährten XM-Sensorik von Viscom und vereint so präzise Fehlererkennung mit höchster Prüfgeschwindigkeit. Die iS6059 SPI prüft alle Qualitätskriterien für Lotpastendepots wie Volumen, Form, Fläche, Höhe, Versatz, Pastenbrücken und Verschmierung.

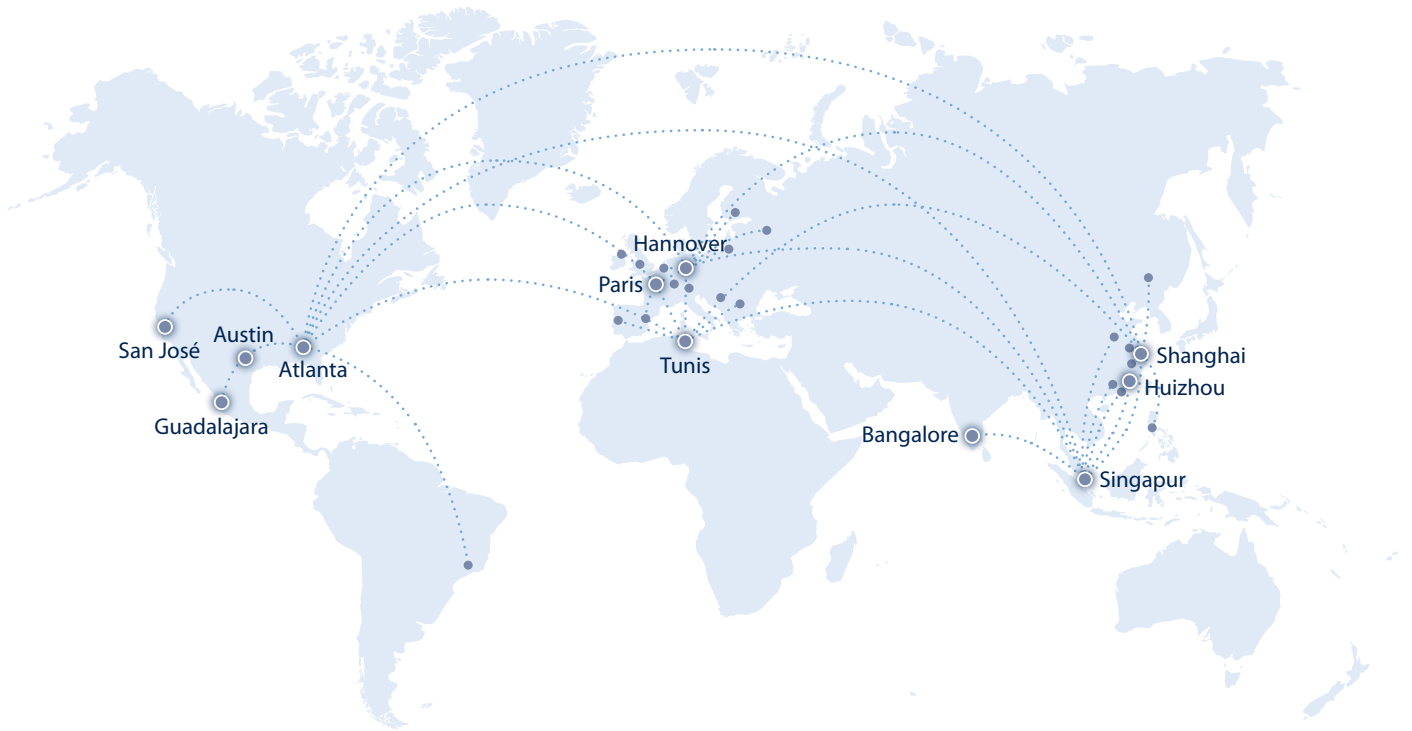
Durch die Auswertung der 3D-Messdaten und die Verknüpfung der Ergebnisse via Quality Uplink mit Pastendruker, Bestückungsautomat, AOI und AXI, ist eine effektive Prozesskontrolle und nachhaltige Qualitätsoptimierung möglich. So liefert das 3D-SPI-System von Viscom Hinweise auf Prozessschwächen, die automatisch angegangen werden können, z. B. Anpassung der Sieb-Reinigungszyklen oder die Korrektur von Druckversatz oder Bestückoffset.



Technische Daten iS6059 SPI



iS6059 SPI		
Prüfumfang		Lotpastendepots (Schablonendruck oder Dispense-Technologie, bis Padgrößen für 01005-Bauteile), Sinterpaste, Klebemittel, Fläche, Höhe, Druckversatz, Verschmierung, Form, Koplanarität, Freiflächenanalyse, OCR, DMC
Sensorik		XM-SPI-II
	3D-Sensorik	
	Z-Auflösung	0,1 µm
	Z-Messbereich	Bis zu 5 mm
	Schrägsichtskameras	
	Anzahl der Megapixelkameras	4
	Orthogonale Kamera	
Prüfgeschwindigkeit		Bis zu 90 cm ² /s
Software	Bedienoberfläche	Viscom vVision/SI EasyPro
	Statistische Prozesskontrolle	Viscom vSPC/SPC, offene Schnittstelle (optional)
	Verifikationsplatz	Viscom vVerify/HARAN
	Remote-Diagnose	Viscom SRC (optional)
	Programmierplatz	Viscom PST34 (optional)
Systemrechner	Betriebssystem	Windows®
	Prozessor	Intel®Core™i7
Leiterplattenhandling	Leiterplattengröße	508 mm x 508 mm; Long-Board-Option verfügbar
	Leiterplattenunterstützung	Optional
	Übergabehöhe	850 - 950 mm ± 20 mm
	Breitenverstellung	Automatisch
	Transportkonzept	Einspur-Transport; Doppelspur-Option verfügbar
	LP-Klemmung	Pneumatisch
	Obere Durchfahrtshöhe	50 mm
Untere Durchfahrtshöhe	50 mm	
Sonstige Systemdaten	Verfahreinheit	Synchron-Linearmotor
	Schnittstellen	SMEMA, Hermes, CFX, Drittanbieter
	Anschlusswerte	400 V, 50 Hz, 3P/N/PE +/- 10%; 4 - 6 bar Arbeitsdruck
	Systemmaße	997 mm x 1756 mm x 1753 mm (B x T x H)
	Gewicht	Ca. 1060 kg



Zentrale:

Viscom AG
Carl-Buderus-Str. 9–15
30455 Hannover
Deutschland
T: +49 511 94996-0
E: info@viscom.de

Europa

Viscom France S.A.R.L.
6, rue Saint Simon
Zone du Vert Galant
95310 Saint-Ouen l'Aumône
Frankreich
T: +33 134 641616
E: info@viscom.fr

Afrika

Viscom Tunisie S.A.R.L.
Rahma Building; App B5,
Block B, 2nd floor
Lac Houran Street – Berges
du Lac
1053 Tunis, Tunesien
T: +216 71960584
E: info@viscom.fr

Amerika

Viscom Inc.
1775 Breckinridge Parkway
Suite 500, Duluth (Atlanta)
GA 30096, USA
T: +1 678 966-9835
E: info@viscomusa.com

Viscom Inc.
898 B Faulstich Court
San José, CA 95112, USA
T: +1 818 4160514
E: info@viscomusa.com

Viscom Inc.
9600 Great Hills Trail Suite
150 W, Unit# 144
Austin, TX 78759, USA
T: +1 737 280-5759
E: info@viscomusa.com

Viscom Inc.
Av. Vallarta 6503
Concentro Local F-27
Zapopan (Guadalajara)
JAL. C.P. 45010, Mexiko
T: +52 333110-1567
E: info@viscomusa.com

Asien

**Viscom Machine Vision
Pte. Ltd.**
150 Kampong Ampat/
#01-02 KA Centre
368324 Singapur
Singapur
T: +65 62859-891
E: info@viscom.com.sg

**Viscom Machine Vision
Trading Co. Ltd.**
2nd floor, Block D
No. 1010 Kaixuan Road
200052 Shanghai, China
T: +86 21 61619368
E: info@viscom.cn

**VICN Automated Inspection
Technology (Huizhou) Co. Ltd.**
2nd Hechang Road No. 25
Zhongkai High-tech Zone
516006 Huizhou City
Guangdong province, China
T: +86 752 2607785
E: info@viscom.cn

**Viscom Machine Vision
(India) Pvt. Ltd.**
No. 2, Katha, No. 279/283
Hulimangala Village
Jigani Hobli, Anekal Taluk
Bangalore 560105, Indien
T: +91 9481202030
E: info@viscom.com.sg

www.viscom.com



Viscom bietet neben den eigenen internationalen Standorten ein breites Netz an lokalen Partnern in Europa, Amerika, Asien und Afrika. Unsere Repräsentanten und Distributoren finden Sie auf unserer Website.