

Herzlich willkommen zur  
**Hauptversammlung 2025**  
der Viscom SE

Hannover, 6. Juni 2025

# Bericht des Vorstands

Carsten Salewski und Dirk Schwingel

# Disclaimer

Diese Präsentation ist nicht auf die Investitionsziele oder finanzielle Lage einer bestimmten Einzelperson oder juristischen Person ausgerichtet. Investoren sollten zu der Frage einer Investition in Aktien der Viscom SE unabhängigen fachlichen Rat einholen und selbst eine gründliche Analyse der betreffenden Situation vornehmen.

Obwohl sich Viscom bemüht hat, mit dieser Präsentation zuverlässige, vollständige und aktuelle Informationen zu liefern, kann das Unternehmen für die Richtigkeit, Vollständigkeit und Aktualität der Angaben keine Haftung übernehmen.

Bestimmte Aussagen in dieser Präsentation, die auf gegenwärtig zur Verfügung stehenden Informationen beruhen, sind in die Zukunft gerichtet oder enthalten bestimmte Erwartungen für die Zukunft. Solche Aussagen sind naturgemäß mit Risiken und Unsicherheiten behaftet. Umstände wie die allgemeine wirtschaftliche Entwicklung, zukünftige Marktbedingungen, Veränderungen der Kapitalmärkte und sonstige Umstände können dazu führen, dass die tatsächlichen Ereignisse oder Ergebnisse erheblich von den Vorhersagen abweichen.

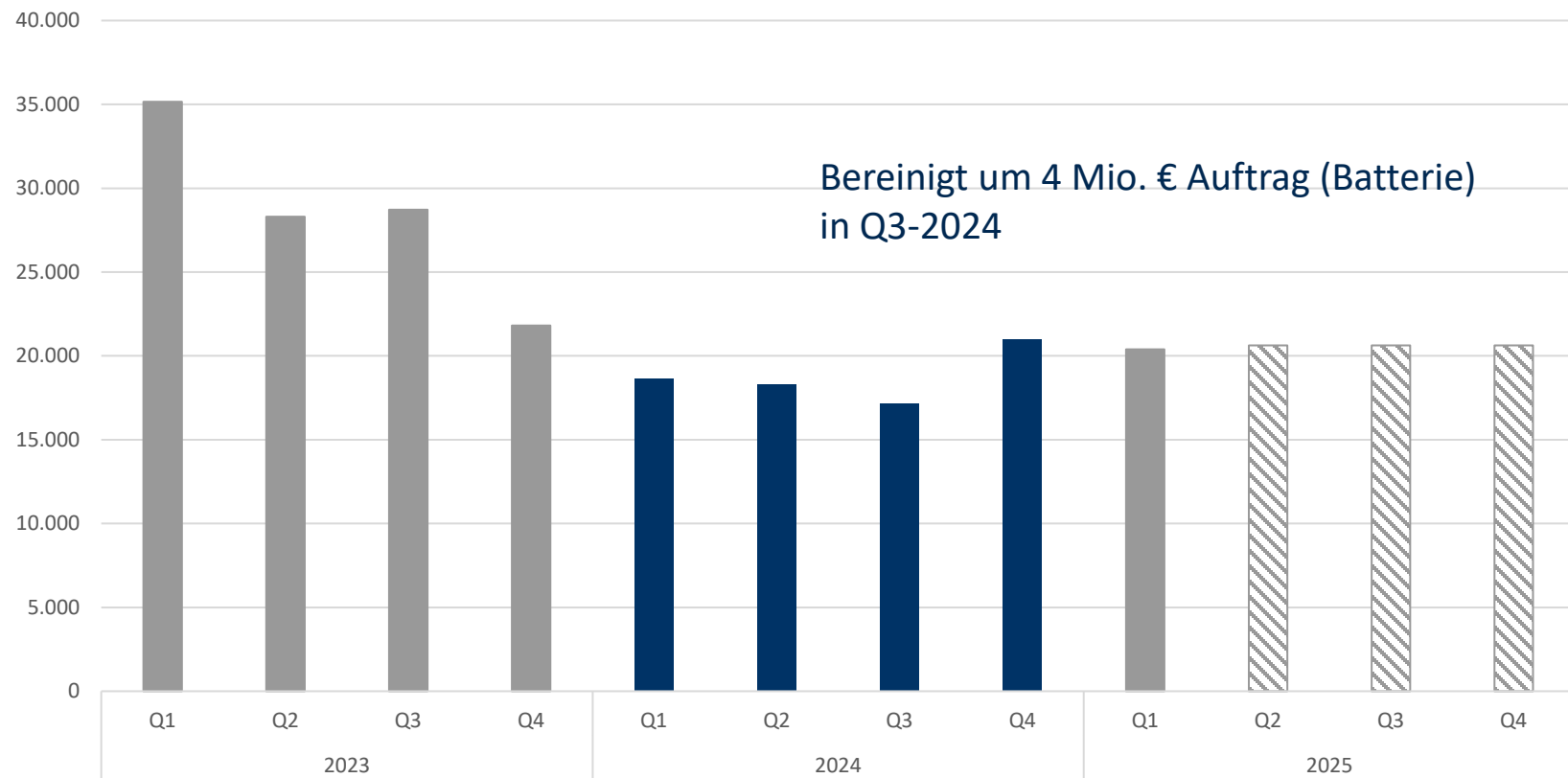
Die Angaben in dieser Präsentation dienen allgemeinen Informationszwecken und sind weder ein Angebot noch Teil eines Angebotes oder einer sonstigen Aufforderung, von Viscom begebene Wertpapiere zu erwerben, zu zeichnen oder zu veräußern.

Alle enthaltenen Fotografien und Beiträge sind urheberrechtlich geschützt. Reproduktionen aller Art bedürfen einer schriftlichen Genehmigung der Viscom SE.

# Eckdaten 2024

	2023	2024	
Auftragseingang	113.248 T€	75.050 T€	-33,7 %
Auftragsbestand	28.952 T€	19.919 T€	-31,2 %
Umsatz	118.780 T€	84.082 T€	-29,2 %
EBIT	6.611 T€	- 11.818 T€	

# Auftragseingänge in Quartalen 2023 / 2024 und 2025e



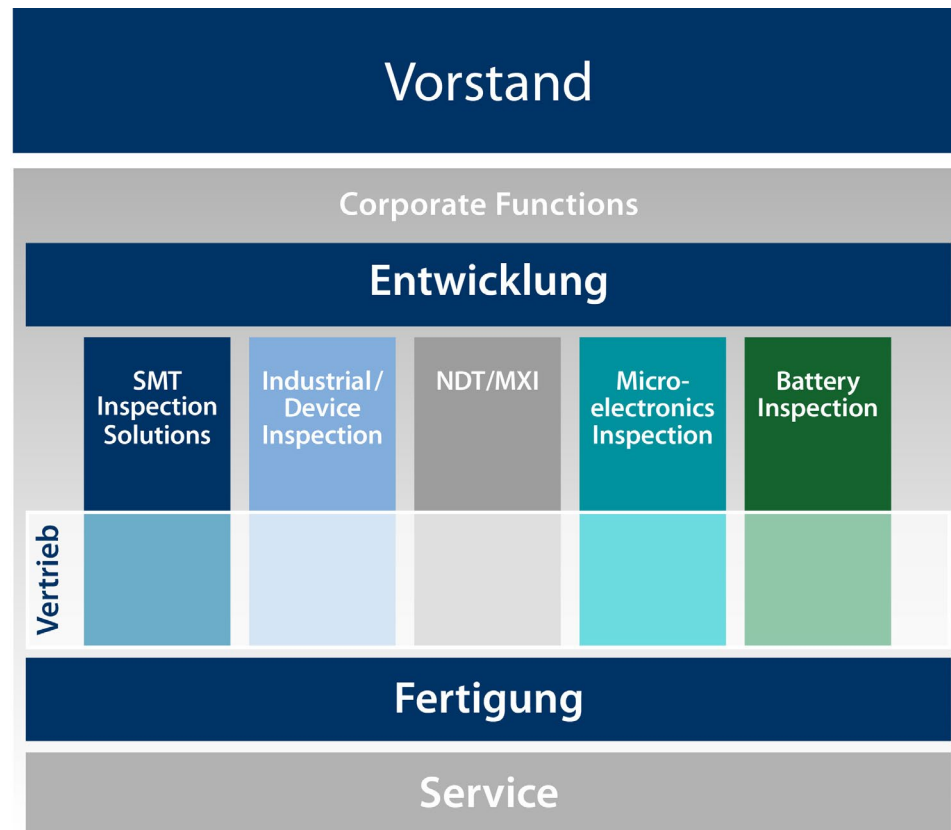
in T€

# Maßnahmenpaket 2024

- Kurzarbeit ab März 2024
- Abbau von Beständen
- Kosteneinsparungen und Effizienzprogramm
- Start des Freiwilligen-Programms
- Betriebsbedingte Kündigungen
- Restrukturierung der operativen Einheiten

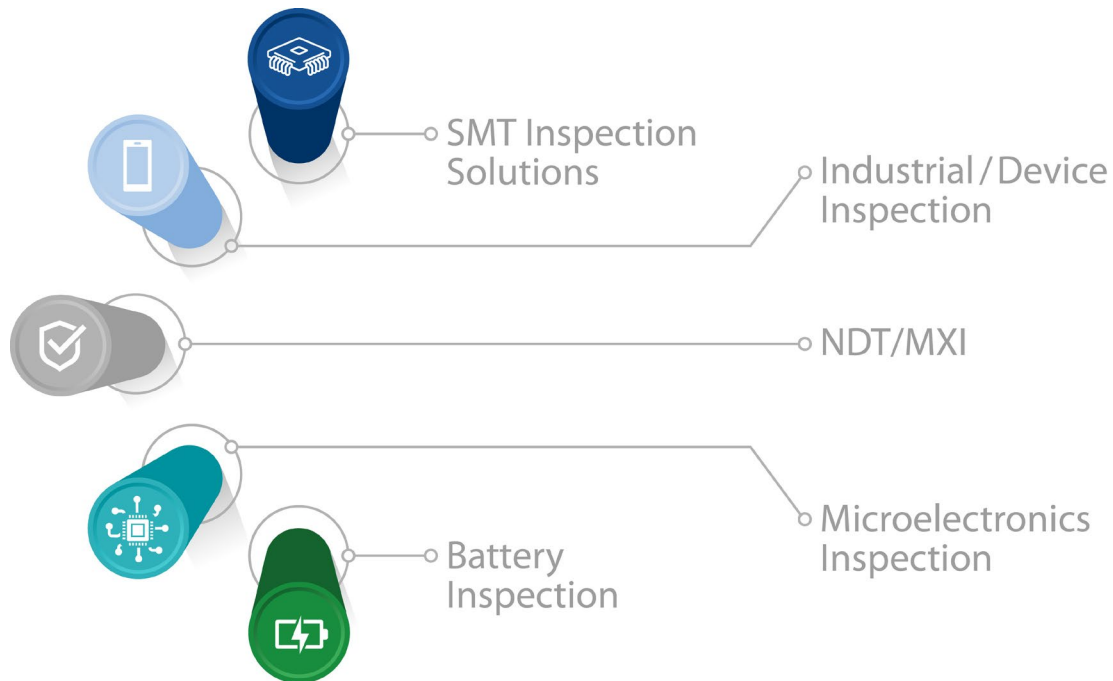
# Restrukturierung

- Kapazitätsanpassung umgesetzt
- Zusammenlegung von CCTs
- Vertrieb in den operativen Einheiten
- Ausrichtung auf Zielsegmente
- Neue Aufstellung seit Anfang des Jahres aktiv



# Viscoms 5 Säulen

- Baseline stabilisieren
- Reorganisation Vertriebsstruktur auf Zielmärkte
- Effizientes Wachstum in 5 Säulen
- Partnerschaften
- Technologieführerschaft
- Neue Anwendungen





# SMT Inspection Solutions

- Große Anzahl an Prüfpunkten (größer 50.000)
- Hohe Prüfgeschwindigkeit gefordert
- Sichere Fehlererkennung bei diesen hochwertigen Baugruppen erwartet
- Standardsystem iX7059 mit Spezialrechner und hoher Rechenleistung
- Nicht nur klassische Server, sondern auch Zentraleinheiten KFZ oder Steuereinheiten Luft- und Raumfahrt



# Industrial / Device Inspection

- Besondere Anwendungen auf Basis der modularen Standardsysteme
- AXI und Planar-CT auch von großen oder schweren Bauteilen
- Anwendungen: Kühlsysteme, Energiemanagement
- Objekte mit einer Länge bis zu 1,8 m werden inspiziert
- Im Bild: Kaskade aus 2 Standard iX7059 Systemen



# NDT / MXI

- Standardsysteme und Komponenten für die manuelle Röntgeninspektion
- Rotative Computertomografie von Einzelteilen
- Anwendungen: Entwicklung, Prototypenbau, Fehleranalyse und Stichproben
- Offene Mikrofokus Röntgenröhren aus eigener Entwicklung und Fertigung
- OEM Geschäft mit führenden Anbietern der Messtechnik



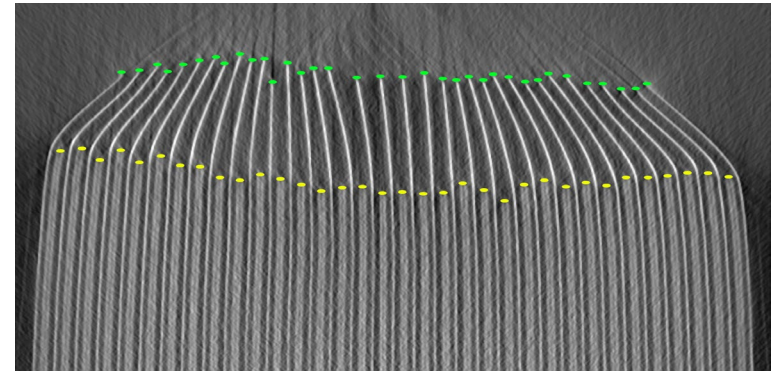
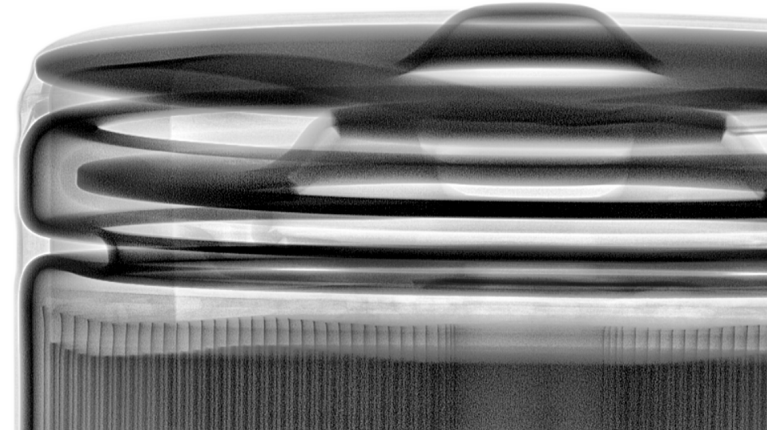
# Microelectronics Inspection

- Optische 3D Bonddrahtinspektion
- Hochauflösendes AXI System iX7059 one
- Anwendungen:  
Backend der Halbleiterfertigung,  
Advanced Assembly, Packaging, Powermodule
- Automatische Inspektion mit Auflösungen bis  
zu 1 Mikrometer
- Wachstumsmarkt Halbleiter



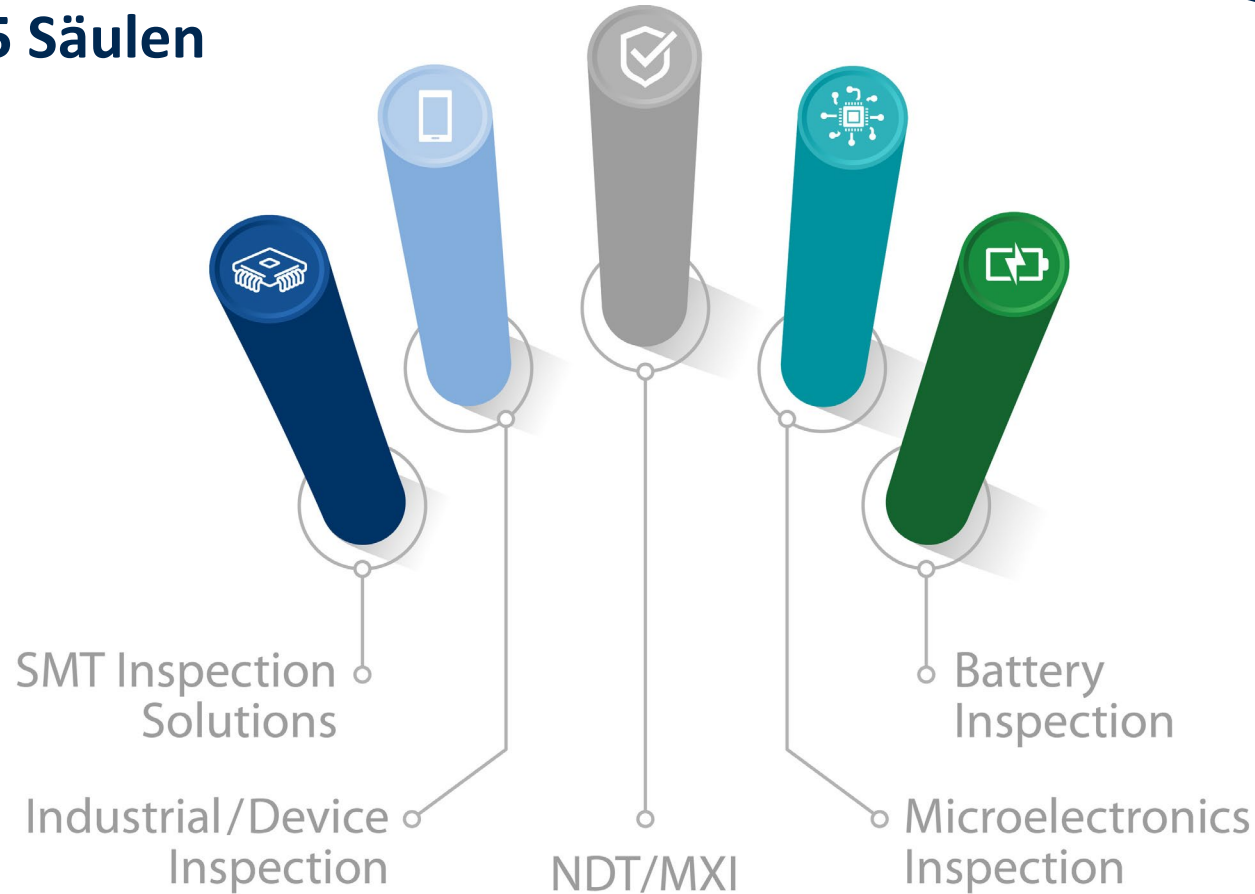
# Battery Inspection

- Automatische Röntgeninspektion von Batteriezellen
- In-Line CT-Systeme zur Vermessung und Inspektion
- Für alle Zelltypen
- Anwendungen: Sicherheit, Performance, Ausschussreduktion
- Bilder: AC Overhang bei zylindrischer Zelle, Anode bending bei einer Pouchzelle



**EXACOM**  
a viscom company

# Viscoms 5 Säulen



# Perspektiven nach dem Turnaround

- Neue Kosten- und Personalaufstellung zum 01.01.2025
- Customer Care Units auf Zielbranchen ausgerichtet
  - SMT
  - Industrielle Inspektion / Devices
  - NDT/MXI
  - Mikroelektronik
  - Batteriezellen
- Top-Produktspektrum und Technologieführerschaft
- Profitabilität und atmende Strukturen





Wir machen Technologie  
sicher, zuverlässig und  
nachhaltig

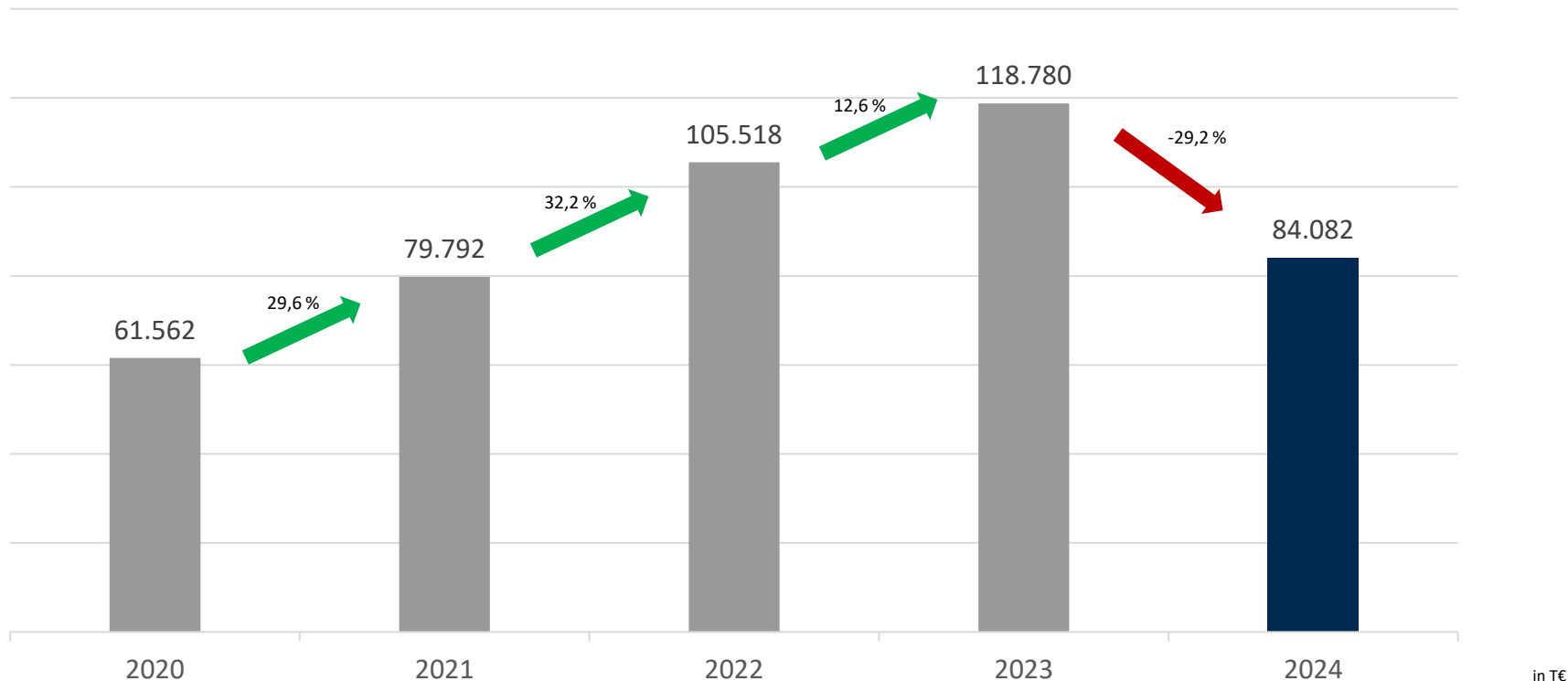
Automatisierte Qualitätsprüfung  
mit 100 % Fehlererkennung

Technologieführerschaft in allen  
Bereichen

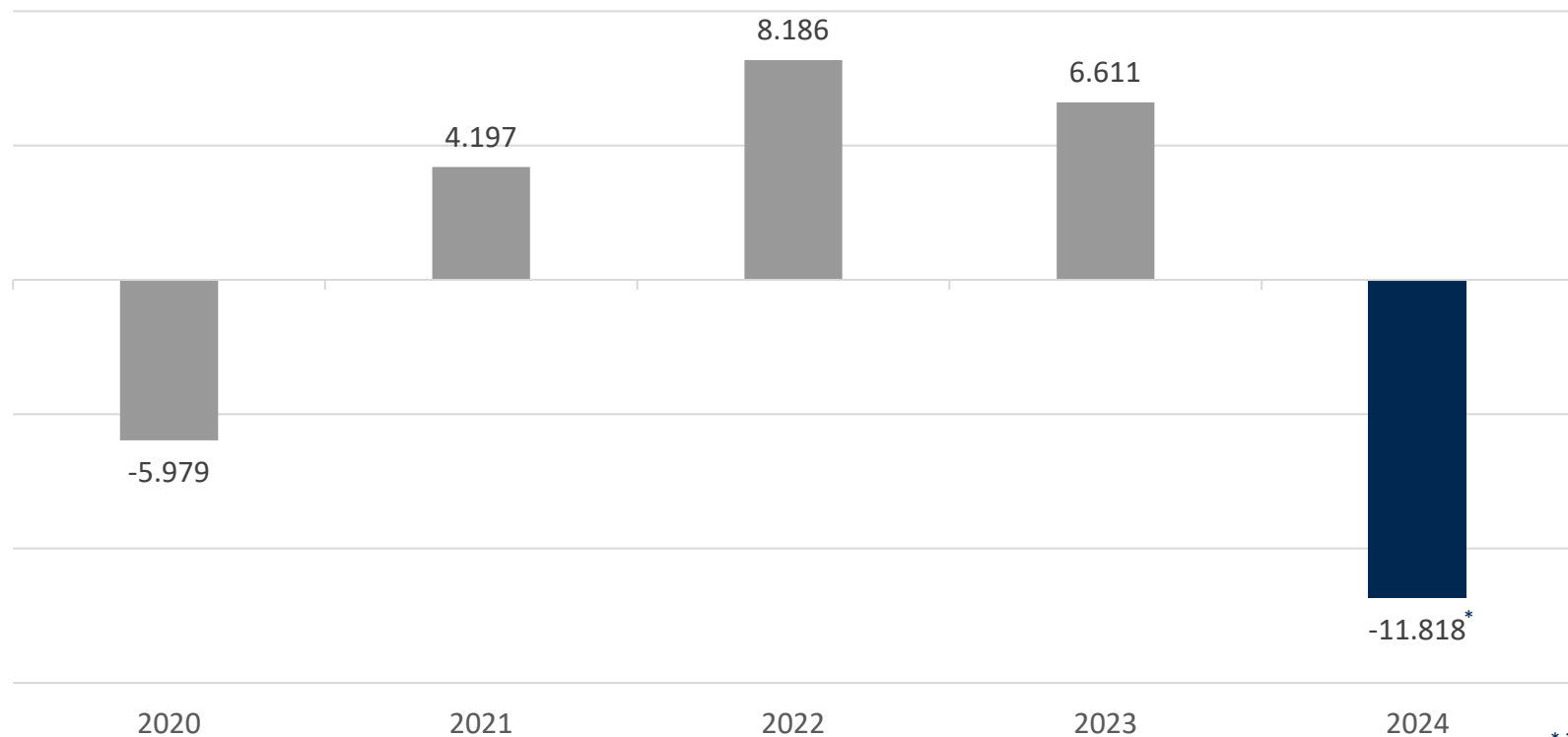


Geschäftszahlen

# Umsatz nach Jahren

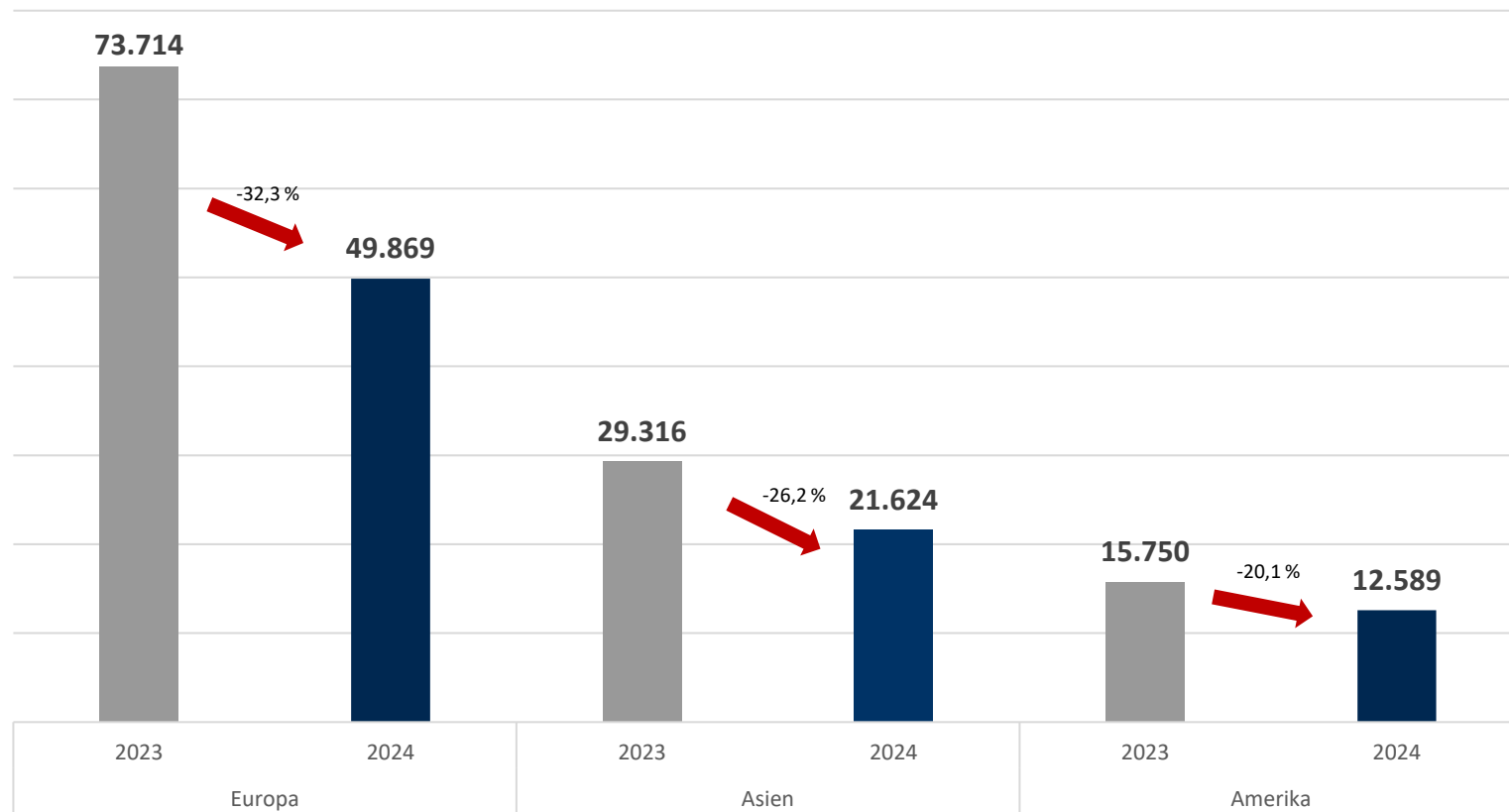


# EBIT nach Jahren

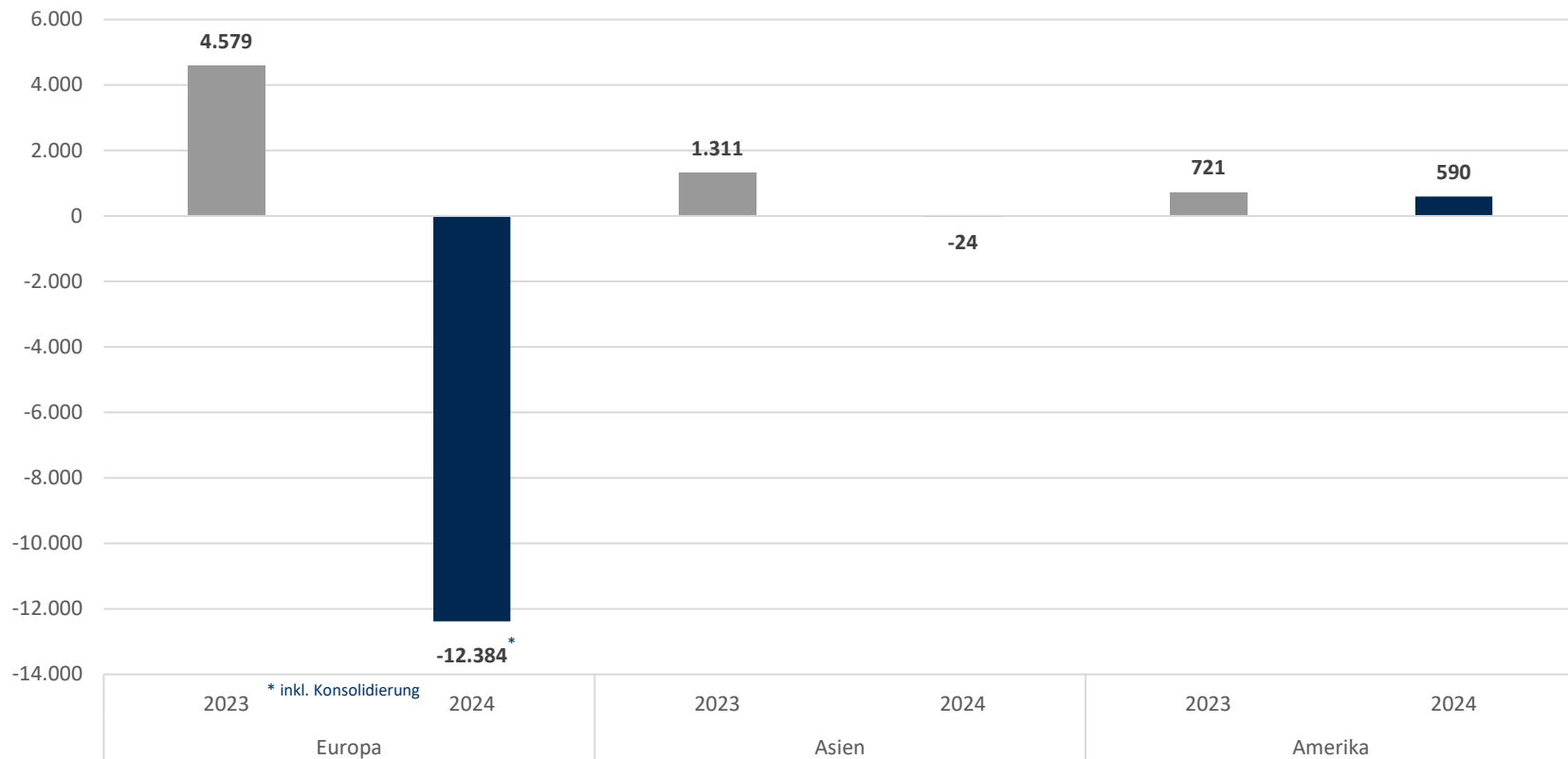


in T€  
\* inkl. Sondereffekte

# Umsatz nach Regionen

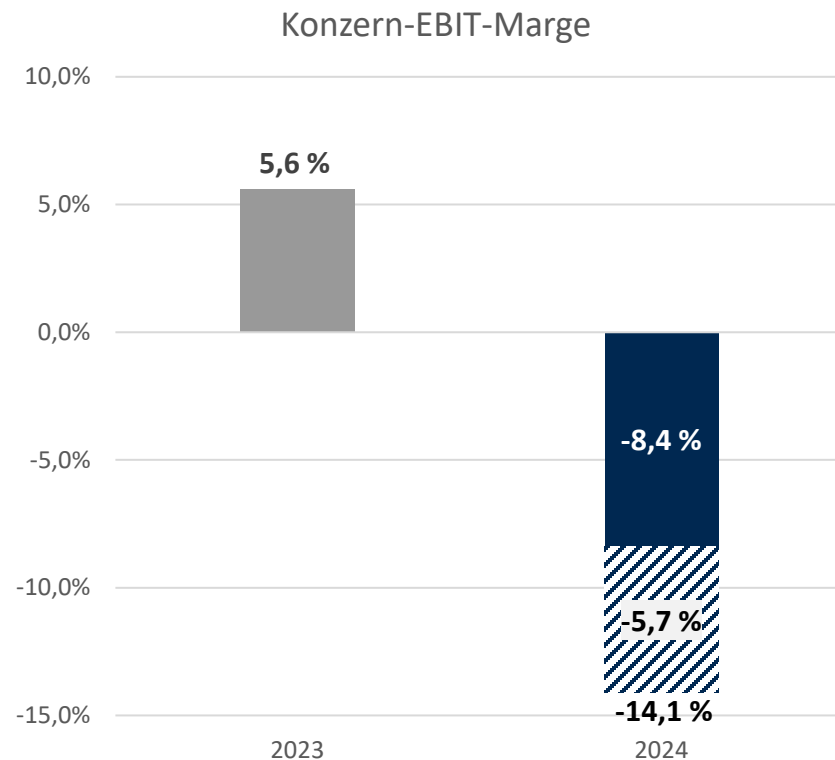
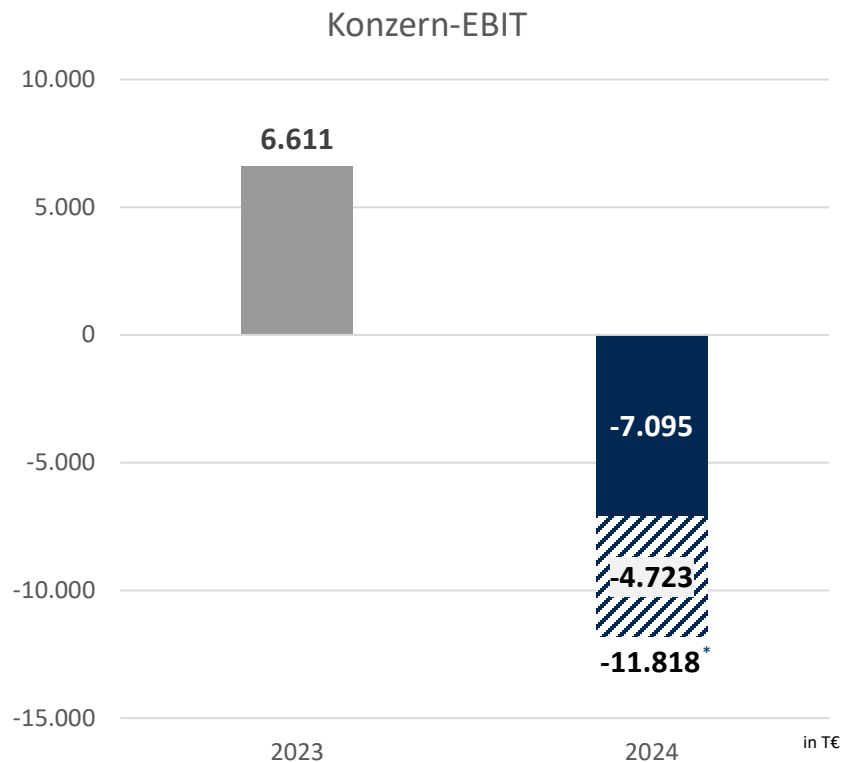


# EBIT nach Regionen



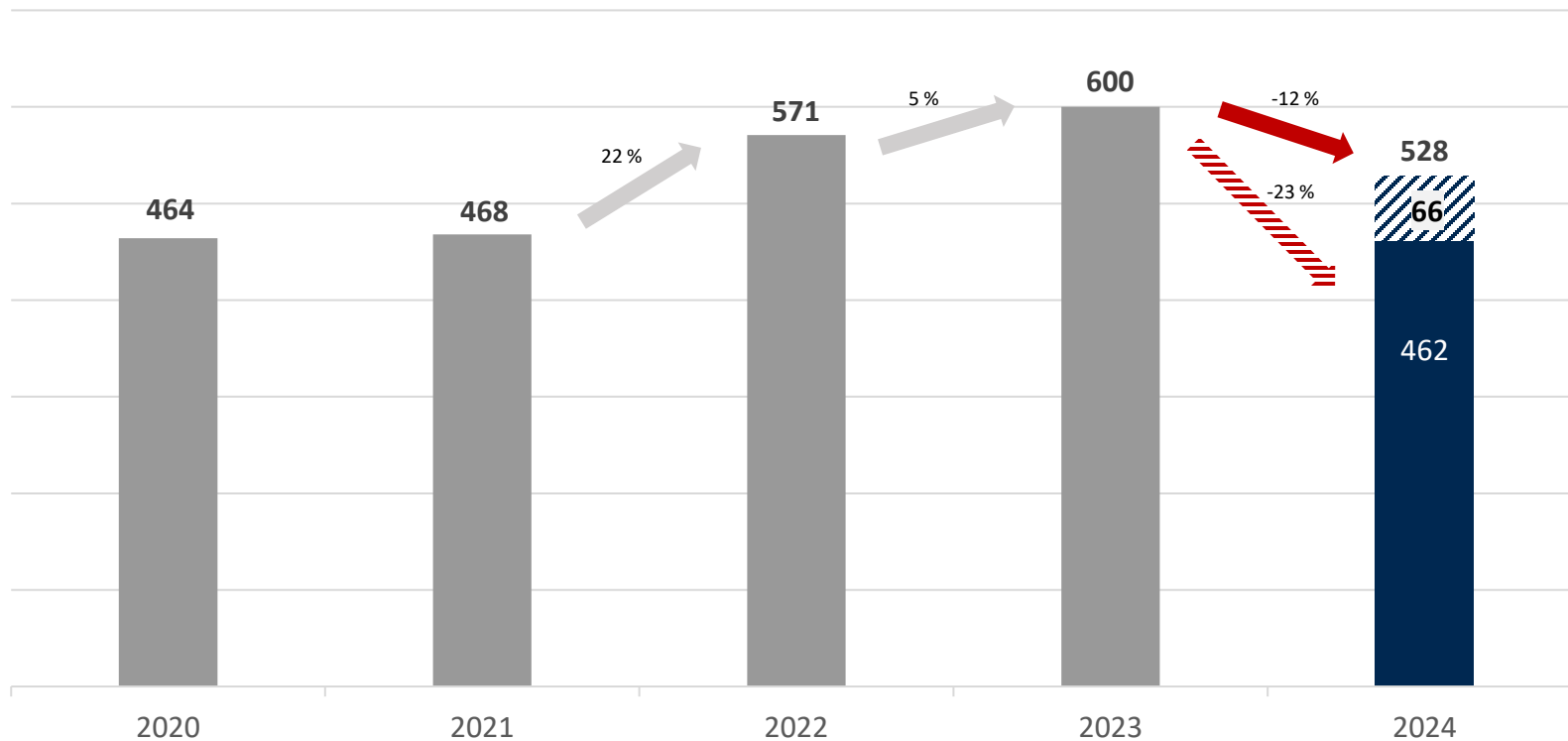
in T€

# Konzern-EBIT und EBIT-Marge\*



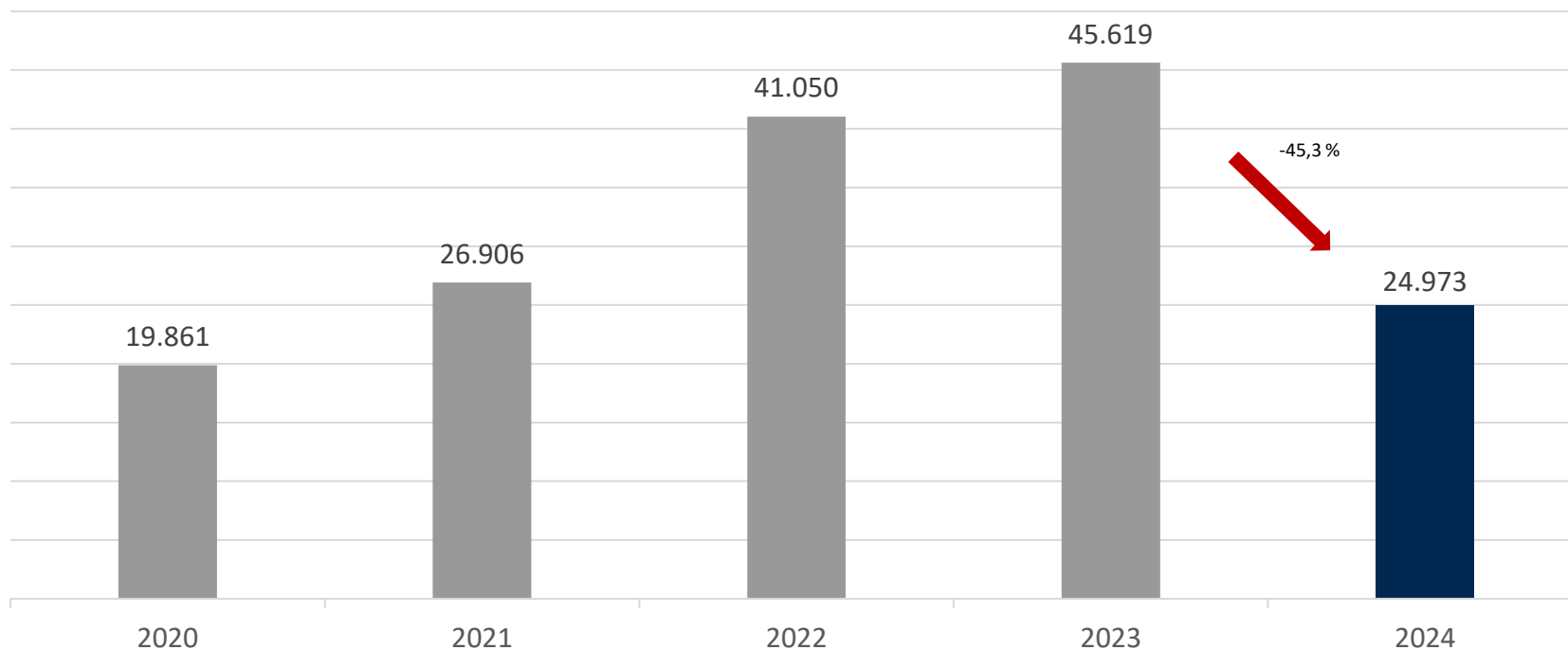
\* inkl. Sondereffekte

# Personal nach Jahren



Stichtag 31.12.

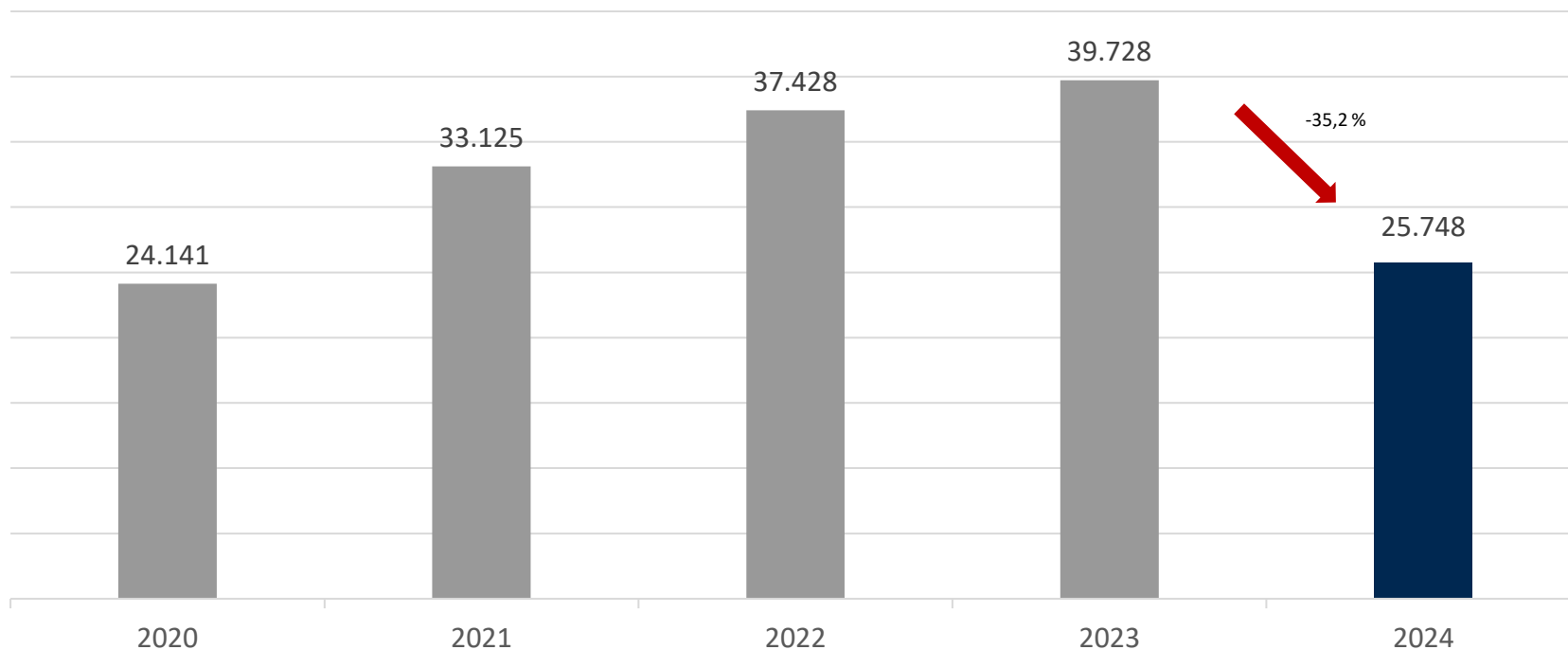
# Forderungen



in T€



# Vorräte



in T€

# Entwicklung des Vermögens

Aktiva	2023	2024	Differenz	Bemerkung
Geschäfts- oder Firmenwert	202	202	0	
Sachanlagen	13.665	16.283	+2.618	Verlängerung Leasingverträge für Gebäude in Hannover
Immaterielle Vermögenswerte	16.771	17.863	+1.092	Anstieg der Entwicklungsprojekte in Entwicklung (T€ 13.670; Vorjahr: T€ 10.308 ); im Wesentlichen, da im Vorjahr zahlreiche Projekte finalisiert wurden
Aktive latente Steuern	1.074	1.981	+907	Anstieg insbesondere durch Anstieg steuerliche Verlustvorträge (T€ 5.548, Vorjahr: T€ 941) und höhere Saldierung passiver latenter Steuern
Sonstiges langfristiges Vermögen	24	25	+1	
<b>LANGFRISTIGES VERMÖGEN</b>	<b>31.736</b>	<b>36.354</b>	<b>+4.618</b>	
Zahlungsmittel	5.463	5.530	+67	
Forderungen aus LuL	45.619	24.973	-20.646	Überwiegend durch Rückgang des Geschäfts im 4. Quartal 2024 im Vergleich zu Q4 2023
Vorräte	39.728	25.748	-13.980	Überwiegend durch Rückgang des Geschäfts im 4. Quartal 2024 im Vergleich zu Q4 2023
Sonstige Vermögenswerte	2.932	1.430	-1.502	Rückgang i. W. durch geringe geleistete Anzahlungen (T€ 207; Vorjahr: T€ 1.486)
Übrige kurzfristige Forderungen	534	610	+76	
<b>KURZFRISTIGES VERMÖGEN</b>	<b>94.276</b>	<b>58.291</b>	<b>-35.985</b>	

in T€

# Entwicklung des Eigenkapitals

Passiva	2023	2024	Differenz	Bemerkung
Verbindlichkeiten aus LuL	6.159	3.079	-3.080	Überwiegend durch Rückgang des Geschäfts im 4. Quartal 2024 im Vergleich zu Q4 2023
Vertragsverbindlichkeiten	2.708	2.195	-513	Gegenüber Vorjahr rückläufige Geschäft führt zu gesunkenen Vertragsverbindlichkeiten
Kurzfristige Darlehen	30.943	15.788	-15.155	Da die Produktion der Vorräte überwiegend über externe Bankenfinanzierung erfolgt und der Auftrags- und Produktionsstand gegenüber dem Vorjahr gesunken ist, sind die Bankverbindlichkeiten entsprechend gesunken.
Rückstellungen (kfr.)	1.303	1.016	-287	
Ertragsteuerverbindlichkeiten	466	218	-248	
Sonstige kurzfristige finanzielle Schulden	3.023	2.908	-115	
Sonstige kurzfristige Schulden	6.852	5.264	-1.588	+T€ 2.284 Restrukturierungsverpflichtungen; / T€ 3.504 (variable Bezüge, Urlaub, Überstunden)
<b>KURZFRISTIGE SCHULDEN</b>	<b>51.454</b>	<b>30.468</b>	<b>-20.986</b>	
Rückstellungen (lfr.)	841	702	-139	
Sonstige langfristige finanzielle Schulden	9.143	12.062	+2.919	+T€ 3.297 langfristige Leasingverbindlichkeiten
Passive latente Steuern	4.321	730	-3.591	Gestiegene Saldierung mit aktiven latenten Steuern
<b>LANGFRISTIGE SCHULDEN</b>	<b>14.305</b>	<b>13.494</b>	<b>-811</b>	
<b>EIGENKAPITAL</b>	<b>60.253</b>	<b>50.683</b>	<b>-9.570</b>	

in T€

# Finanzlage

Kapitalflussrechnung	2023	2024	Differenz	Bemerkung
Finanzmittelbestand zum 01. Januar	4.361	5.463	+1.102	
Cashflow aus betrieblicher Tätigkeit	6.184	25.143	+18.959	Abbau Working Capital insbesondere Vorräte und Forderungen aus LuL
Cashflow aus Investitionstätigkeit	-5.138	-4.100	+1.038	
Cashflow aus Finanzierungstätigkeit	71	-20.992	-21.063	Rückführung der Kontokorrentschulden auf Grund des Abbaus der Forderungen und Verkäufen aus dem Bestand
Wechselkursbedingte und sonstige Veränderungen	-15	16	+31	
Finanzmittelbestand zum 31. Dezember	5.463	5.530	+67	

in T€

# Ertragslage

	2023	2024	Differenz	Bemerkung
Umsatzerlöse	118.780	84.082	-34.698	Stark gesunkenes Auftragsvolumen
Sonstige betriebliche Erträge	1.924	1.765	-159	
	<b>120.704</b>	<b>85.847</b>	<b>-34.857</b>	
Bestandsveränderung	3.610	-10.852	-14.462	Im Vorjahresvergleich stark rückläufiger Vorratsbestand auf Grund geringerer Nachfrage, während im Vorjahr ein Vorratsaufbau zu verzeichnen war
Sonstige aktivierte Eigenleistungen	3.916	3.620	-296	Auf Vorjahresniveau
Materialaufwand	52.044	25.416	-26.628	Das stark gesunkene Auftragsvolumen führt zu einer gesunkenen auftragsbezogenen Produktion
Personalaufwand	45.221	43.549	-1.672	Rückgang der Bezüge auf Grund von Kurzarbeit und gesunkenen variablen Bezügen; Mengeneffekte in 2024 noch nicht in der GuV erfasst; Restrukturierungsaufwendungen gegenläufig
Abschreibungen	6.589	6.787	+198	
Sonstige betriebliche Aufwendungen	17.808	12.661	-5.147	Gesunkene Gemeinkosten
Wertminderungen finanzielle VW	-43	2.020	+1.977	Im Wesentlichen Abschreibungen Northvolt Forderungen
<b>Ergebnis der betrieblichen Tätigkeit (EBIT)</b>	<b>6.611</b>	<b>-11.818</b>	<b>-18.429</b>	
Finanzergebnis	-2.072	-1.926	+146	
Ertragsteuern	-1.397	4.115	+5.512	Steuerertrag insbesondere auf Grund Aktivierung latenter Steuern auf Verlustvorträge (T€ 5.548; Vorjahr: T€ 941)
<b>PERIODENERGEBNIS</b>	<b>3.142</b>	<b>-9.629</b>	<b>-12.771</b>	



Ausblick 2025

# Jahresprognose 2025

- Auftragseingang / Umsatz: 80 bis 90 Mio. €
- EBIT: 1,6 bis 4,5 Mio. €
- EBIT-Marge: 2 bis 5 %



Vielen Dank  
für Ihre Aufmerksamkeit

## Investor Relations:

Viscom SE

Sandra M. Liedtke

Carl-Buderus-Straße 9 – 15

30455 Hannover

Tel. +49 511 94996-791

[investor.relations@viscom.de](mailto:investor.relations@viscom.de)

[www.viscom.com](http://www.viscom.com)

