



**Durchsatzstarke  
3D-AOI-Technologie**

**Flexibel einsetzbar als  
Doppel- oder Einzelspursystem**

**Integrierter Monitor für  
optimale Platzeinsparung**

**Intelligente Tools  
für die Prozesskontrolle**

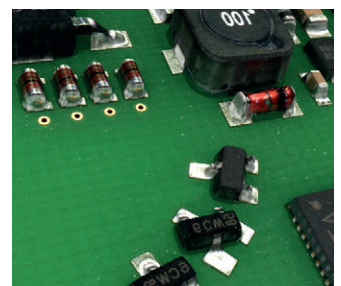
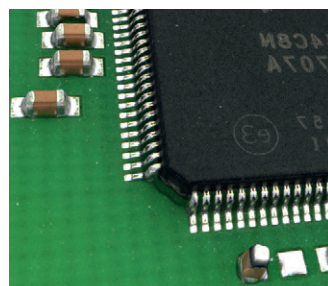
**Volle Anbindung an modernste  
Industrie-4.0-Schnittstellen**

## Leistungsstarke 3D-Inspektion für Inline-Doppelspurbetrieb

Die S3088 DT ist ein in vielerlei Hinsicht optimal vorkonfiguriertes optisches 3D-Inspektionssystem mit Doppelspurbetrieb, dessen Wirtschaftlichkeit, Geschwindigkeit und technische Performance rundum überzeugen. Seine Vernetzungsmöglichkeiten sind ausgelegt auf eine umfassende Kommunikation mit Produktionssystemen (MES), der Liniensteuerung und anderen Maschinen. Elektronikfertiger sind mit der S3088 DT bestens ausgestattet für vollautomatisierte Prozesse und anspruchsvolle Handlingkonzepte, um Baugruppen schnell und sicher zu prüfen.

Auf den Leiterplatten befindliche Lötstellen und Komponenten lassen sich mit der S3088 DT sehr schnell und genau erfassen. Damit selbst 03015-Bauelemente sicher geprüft werden, beträgt die orthogonale Auflösung 10 µm/Pixel. Ein besonderes Merkmal des 3D-AOI-Systems ist die Bildfeldgröße von 50 mm mal 50 mm. Bei der Prüfgeschwindigkeit sind bis zu 65 cm<sup>2</sup>/s erreichbar. Die Bediensoftware bietet viele sehr nützliche Hilfsmittel für eine qualitätsorientierte Prozesskontrolle. Prüfprogramme lassen sich intuitiv in kürzester Zeit erstellen.

Das System passt sich flexibel an unterschiedliche Spurbreiten an. Wenn erforderlich, lässt es sich auch einspurig nutzen. Das Design der S3088 DT ist ergonomisch und platzsparend. Der in die Gehäusetür integrierte Monitor spiegelt die Anforderung wider, begehbare Freiräume auch bei hoher Produktionsdichte möglichst groß zu belassen.



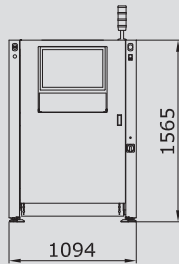
3D-Aufnahmen für maximale Übersicht und frei wählbare Perspektiven mit der Softwareerweiterung 360View von Viscom

**3D-AOI**

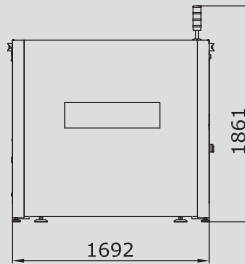
# Technische Daten



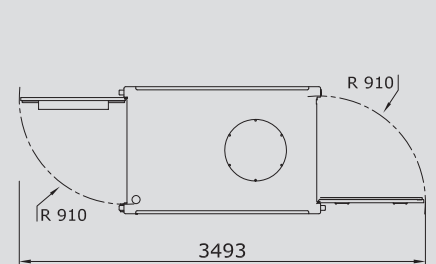
Vorderansicht



Seitenansicht



Draufsicht



Angaben in mm

		S3088 DT
<b>Inspektionsumfang</b>	3D-AOI	Lötstellen, Bestückung, Lotpaste
<b>Sensorik*</b>	<b>3D-Sensorik</b>	
	Z-Auflösung	0,5 µm
	Z-Messbereich	Bis zu 30 mm
	<b>Schrägsichtskameras</b>	
	Anzahl der Megapixelkameras	8
<b>Orthogonale Kamera</b>		
	Auflösung	10 µm
	Bildfeldgröße	50 mm x 50 mm
<b>Software</b>	Bedienoberfläche	Viscom EasyPro/vVision-ready
	Statistische Prozesskontrolle	Viscom SPC, offene Schnittstelle (optional)
	Verifikationsplatz	Viscom HARAN/vVerify
	Remote-Diagnose	Viscom SRC (Software Remote Control) (optional)
	Programmierplatz	Viscom PST34 (optional)
<b>Systemrechner</b>	Betriebssystem	Windows®
	Prozessor	Intel® Core™ i7
<b>Leiterplattenhandling</b>	Transportkonzept	Doppelspur-Transport
	Leiterplattengröße (L x B)	450 mm x 350 mm, Mindestbreite 70 mm
	Übergabehöhe	900 - 950 mm ± 20 mm
	Breitenverstellung	Automatisch**
	LP-Klemmung	Pneumatisch
	Obere Durchfahrtshöhe (max.)	50 mm
Untere Durchfahrtshöhe	40 mm**	
<b>Prüfgeschwindigkeit</b>		Bis zu 65 cm <sup>2</sup> /s
<b>Sonstige Systemdaten</b>	Verfahr-/Positioniereinheit	Synchron-Linearmotoren
	Schnittstellen	SMEMA (andere Schnittstellen auf Anfrage)
	Anschlusswerte	400 V (andere Spannungen auf Anfrage), 3P/N/PE, 8 A, Druckluft max. 10 bar (Arbeitsdruck 4 - 6 bar)
	Systemmaße	1094 mm x 1565 mm x 1692 mm (B x H x T)
	Gewicht	1400 kg

\*Standardkonfiguration, weitere Sensoriken auf Anfrage.

\*\* Verschiedene Breitenverstellungen bzw. Durchfahrtshöhen auf Anfrage.